



Kinder in guten Händen®

Schutzkonzept



Heutige Ziele

Hausaufgabe
Verhaltenskodex

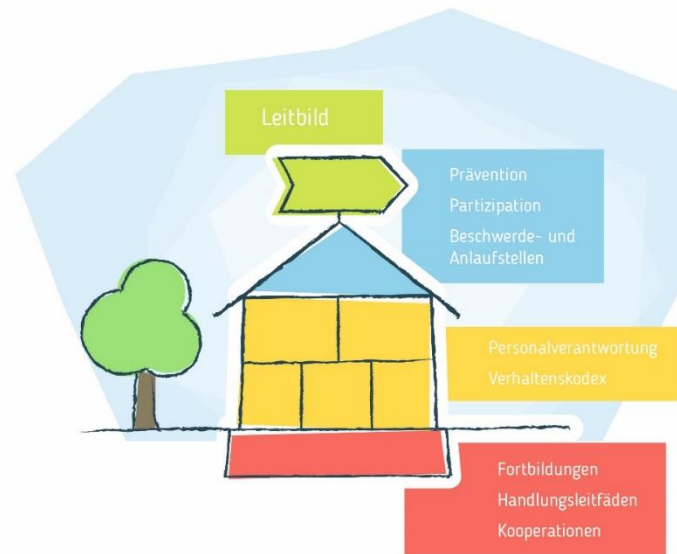


Kennen der
Kinderbefragung

Kennenlernen der
Onlinebefragung



Das Schutzkonzept



Ihre „Hausaufgabe“



Nehmen Sie Ihre Ideen mit in Ihre Schule.

Wie wollen Sie beginnen?

Denken Sie an den Verhaltenskodex:

Mit was konnten Sie bisher beginnen?

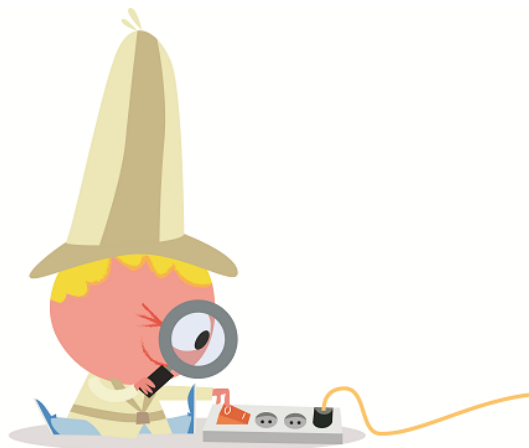


15 Minuten



Schutzkonzept – Was ist der erste Schritt?

- IST-Stand ermitteln: Risiko-Potential-Analyse
 - Checkliste für die wichtigsten Unterlagen
 - **Erhebung mittels Fragebogen, Spiel und Hospitation**
 - **bei Kindern, Fachkräften und Eltern**



Schutzkonzept – Wie ist der Zeitplan?

- Auswertung der Befragung und der Erkenntnisse
- Präsentation der Ergebnisse in der Projektgruppe
- Präsentation der Ergebnisse bei den Eltern
- Präsentation der Ergebnisse bei den Fachkräften
- Präsentation der Ergebnisse bei den Kindern
- Beratung mit Projektgruppe über das weitere Vorgehen



Die Bestandteile der Befragung

Leitbild , Konzeption Einrichtung, Hausordnung

- Leitbild
- Konzeption
- Hausordnung

Personal

- Umgang mit u.a. dienstliche Regelungen
- Verhaltenskodex

grenzverletzendem Verhalten (Bsp. lautes Anschreien eines Kindes, hartes Anpacken an den Oberarmen, Witze über den Körper etc.)

- Vermerke von grenzverletzendem Verhalten



Die Bestandteile der Befragung

Fortbildungen, Supervision, Austausch

Handlungsleitfaden bei Kindeswohlgefährdung

- Kinderschutzordner
- Handlungsleitfäden bei vermuteter Kindeswohlgefährdung
- insoweit erfahrene Fachkraft

Kinderschutzgruppe

Eine Kinderschutzgruppe ist eine Gruppe von Personen, die Fälle von Kindeswohlgefährdung in der Einrichtung besprechen. Meist gehört dazu: Leitung sowie weitere Fachkräfte.

- Kinderschutzgruppe in der Schule



Die Bestandteile der Befragung

Externe Personen

- externe Personen und deren Auftrag

Angebote zur Unterstützung und Prävention

- Präventionsangebote für Kinder
- Präventionsangebote für Eltern
- Präventionsangebote für Fachkräfte

Informationen für Kinder

- Kinderrechte
- Sexualpädagogik
- Nähe und Distanz



Die Bestandteile der Befragung

Informationen für Eltern

- Kinderrechte
- Konzeption und Leitbild

Beschwerde und Anlaufstellen

- Beschwerdewege für Kinder
- Beschwerdewege für Eltern
- Beschwerdewege für Fachkräfte

Beteiligung

- Beteiligung für Kinder
- Beteiligung für Eltern

Offener Teil



Schutzkonzept – Die Onlinebefragung



PAUSE



5 Minuten



Schutzkonzept – Die Kinderbefragung

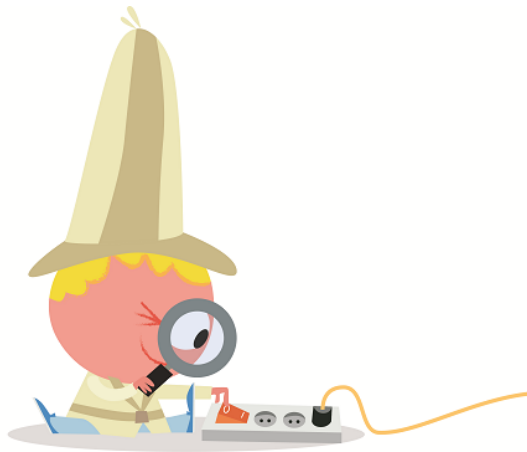


Die Vorbereitung

Zwei Externe sollten die Befragung durchführen

Einer führt die Befragung durch.

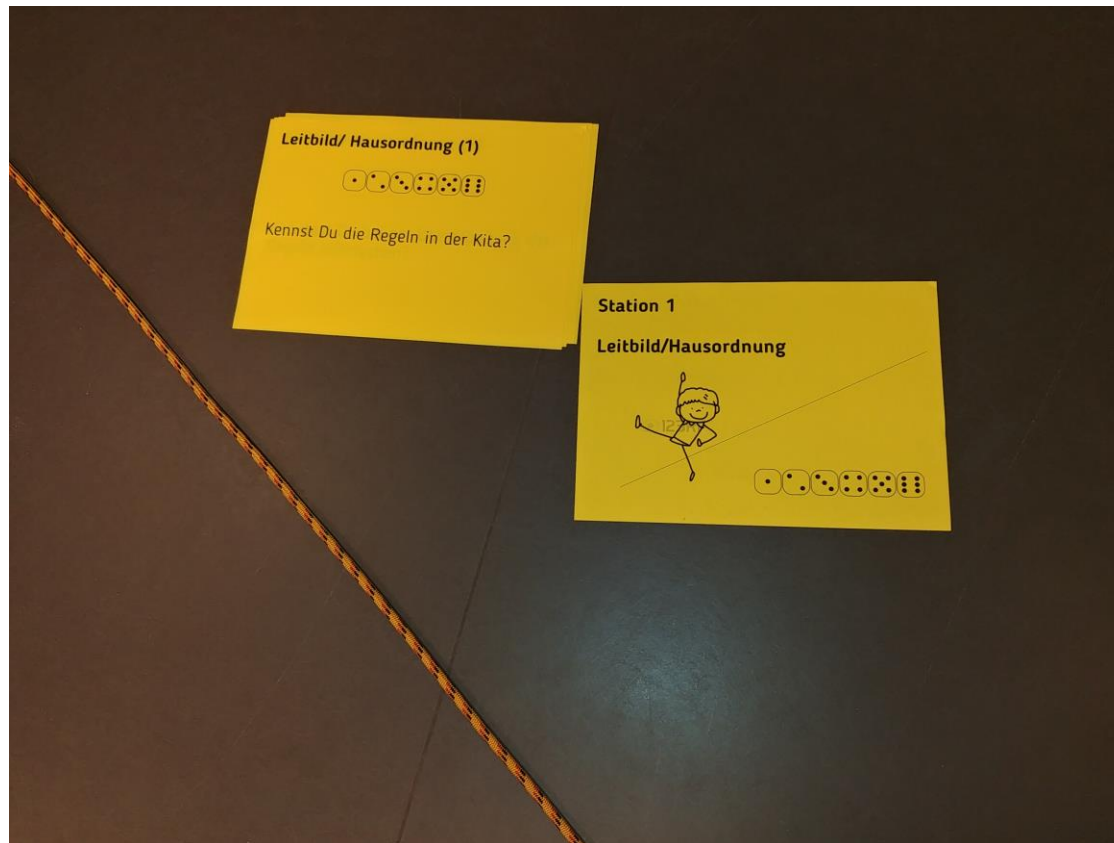
Einer dokumentiert die erste Reaktion der Kinder.



Raumvorbereitung



Station 1 – Leitbild Hausordnung



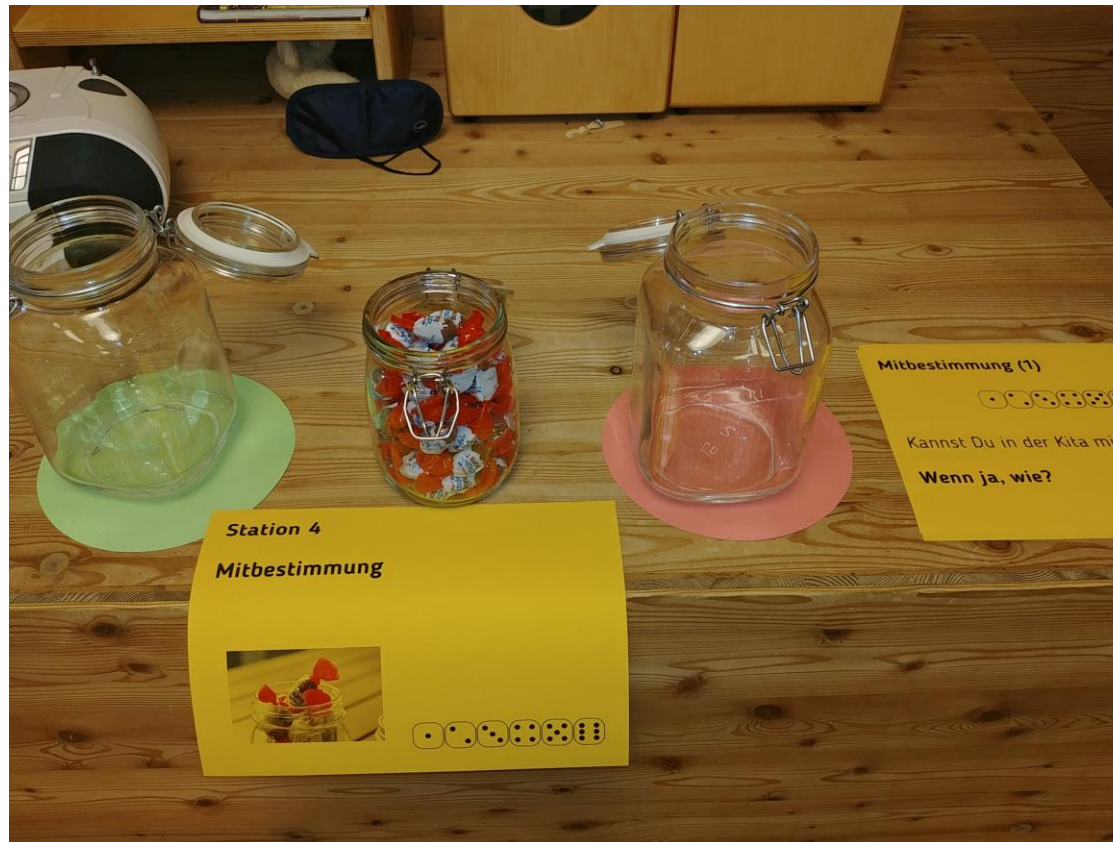
Station 2 – Angebote und Unterstützung



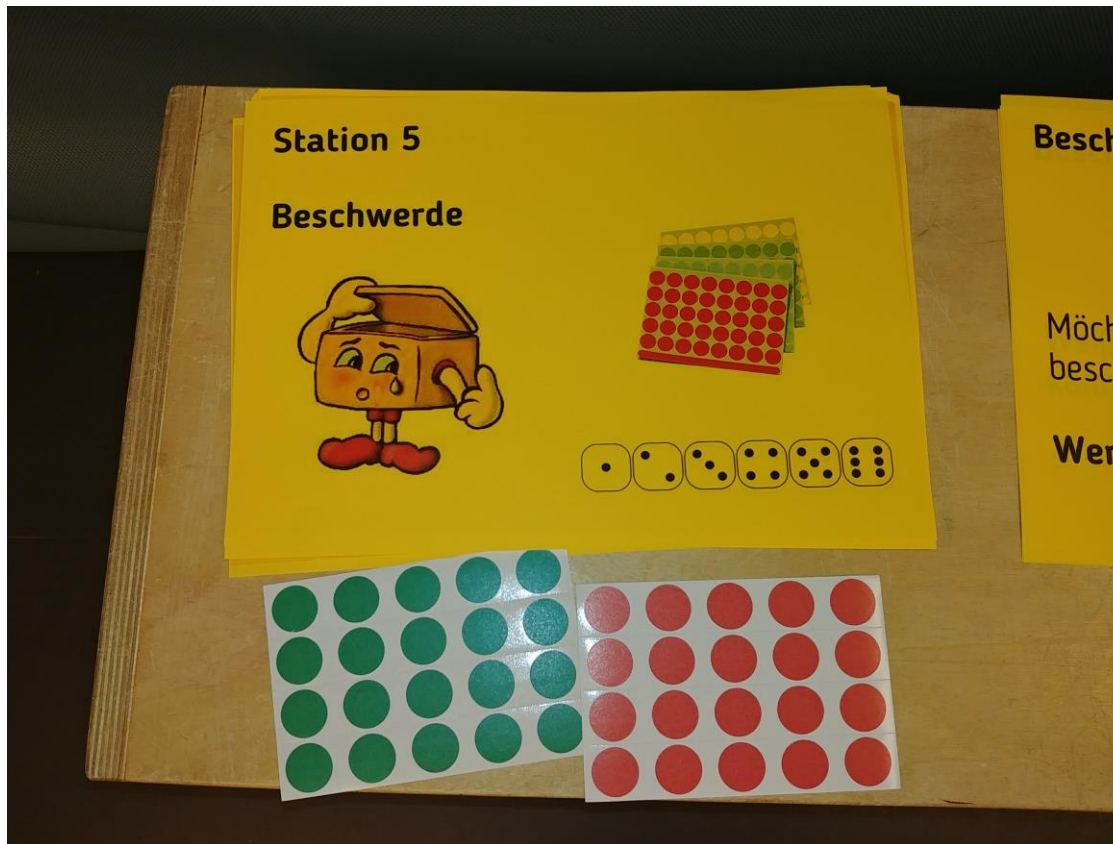
Station 3 – Information für Kinder



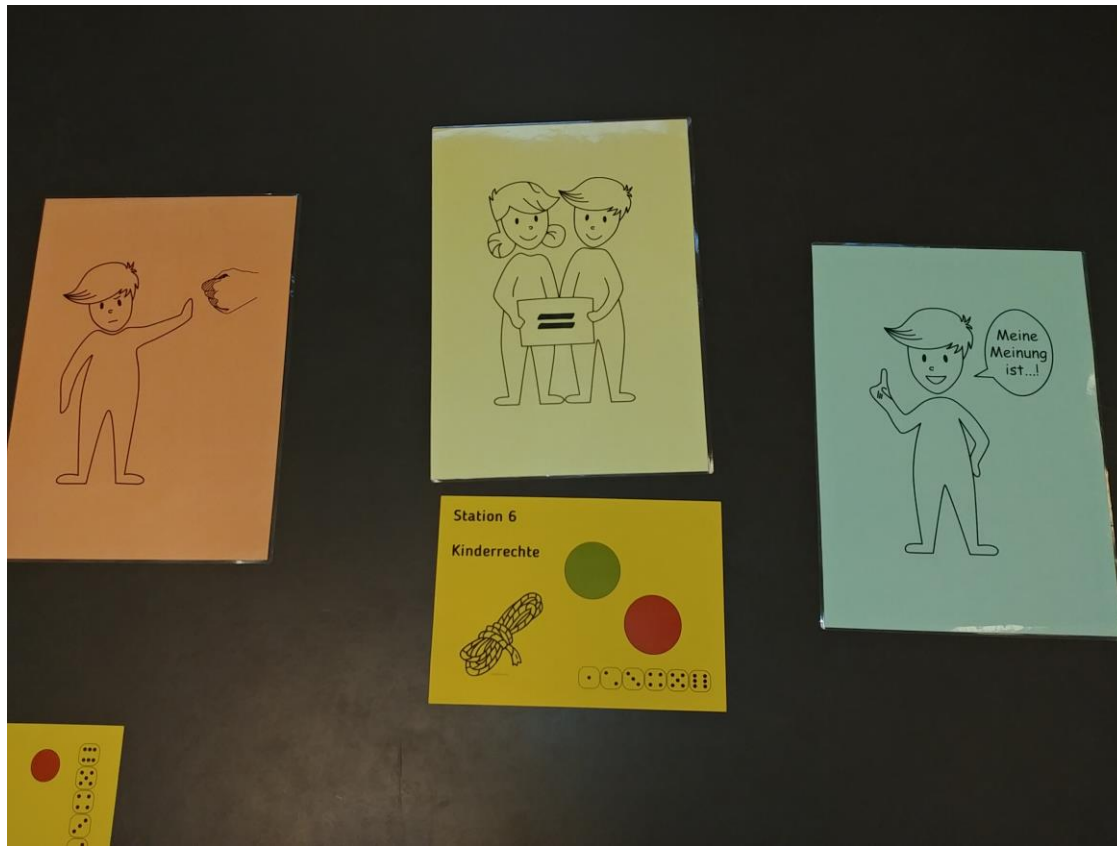
Station 4 – Mitbestimmung



Station 5 – Beschwerde



Station 6 – Kinderrechte



Die Fragen für die Kinder

<https://padlet.com/info13277/gqxvpkqp6yp24a4m>

Tauschen Sie sich in der Kleingruppe zu den Befragungen aus und diskutieren Sie über die Beispielbefragungen.

Welche Anregungen nehmen Sie mit?

Was würden Sie anders machen?



15 Minuten





Vielen Dank.

Deutscher Kinderschutzbund Landesverband Sachsen e.V.
Messering 8
01067 Dresden

Tel.: 0351 – 42 42 044
Fax: 0351 – 42 42 066

E-Mail: info@kinderschutzbund-sachsen.de
www.kinderschutzbund-sachsen.de

